



# 시험성적서

1. 성적서 번호 : CT17-088794
2. 의뢰자
  - 업체명 : 로알앤컴퍼니(주)
  - 주소 : 경기도 화성시 팔탄면 시청로 895-20 414-3
3. 시험기간 : 2017년 08월 01일 ~ 2017년 09월 06일
4. 시험성적서의 용도 : LH공사 제출용[하남미사 A20 BL 아파트 18공구]
5. 시료명 : 대불이 싱크수전(RKSD20-V8KD)
6. 시험방법
  - (1) 수도용 자재 및 제품의 위생안전기준 공정시험 방법(환경부고시 제2015-103호, 2015.07.08)

확인	작성 자 명	이정은	이정은	기술책임자 성 명	이인우	
비고 : 1. 이 성적서는 의뢰자가 제시한 시료 및 시료명에 한정된 결과로서 전체제품에 대한 품질을 보증하지는 않습니다. 2. 이 성적서는 홍보, 선전, 광고 및 소송용으로 사용될 수 없으며, 용도 이외의 사용을 금합니다.						

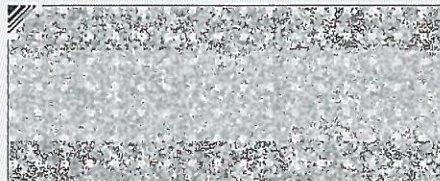
2017년 09월 06일

한국건설생활환경시험연구원장



인천경기지원 : 21591 인천광역시 남동구 담방로 85 032-460-5100

결과문의 : 인천경기지원 ☎ (032)460-5129





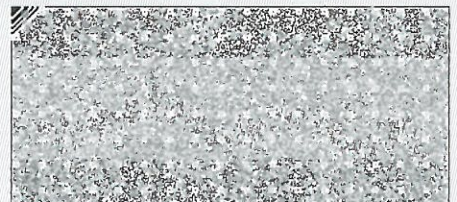
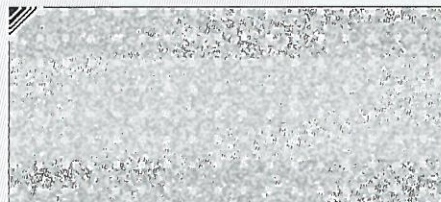
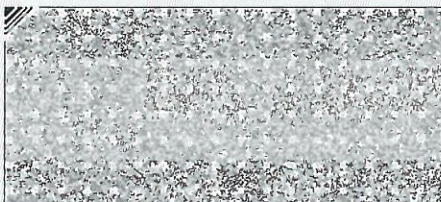
# 시험성적서

성적서번호 : CT17-088794

## 7. 시험결과

1) 대불이 씹크수전(RKSD20-V8KD)

시험항목	단위	시험방법	시험결과	비 고
납	mg/L	(1)	불검출 (정량한계 0.0008)	(21 ± 2) °C (35 ± 5) % R.H.
비소	mg/L	(1)	불검출 (정량한계 0.0005)	(21 ± 2) °C (35 ± 5) % R.H.
셀레늄	mg/L	(1)	불검출 (정량한계 0.0010)	(21 ± 2) °C (35 ± 5) % R.H.
카드뮴	mg/L	(1)	불검출 (정량한계 0.0005)	(21 ± 2) °C (35 ± 5) % R.H.
구리	mg/L	(1)	불검출 (정량한계 0.001)	(21 ± 2) °C (35 ± 5) % R.H.
아연	mg/L	(1)	0.003	(21 ± 2) °C (35 ± 5) % R.H.
망간	mg/L	(1)	0.001	(21 ± 2) °C (35 ± 5) % R.H.
철	mg/L	(1)	불검출 (정량한계 0.005)	(21 ± 2) °C (35 ± 5) % R.H.
나트륨	mg/L	(1)	불검출 (정량한계 0.005)	(21 ± 2) °C (35 ± 5) % R.H.
수은	mg/L	(1)	불검출 (정량한계 0.0001)	(21 ± 2) °C (35 ± 5) % R.H.
6가크롬	mg/L	(1)	불검출 (정량한계 0.005)	(21 ± 2) °C (35 ± 5) % R.H.
시안	mg/L	(1)	불검출 (정량한계 0.001)	(21 ± 2) °C (35 ± 5) % R.H.
음이온 계면활성제	mg/L	(1)	불검출 (정량한계 0.01)	(21 ± 2) °C (35 ± 5) % R.H.
질산성질소	mg/L	(1)	불검출 (정량한계 0.1)	(21 ± 2) °C (35 ± 5) % R.H.
아질산성질소	mg/L	(1)	불검출 (정량한계 0.1)	(21 ± 2) °C (35 ± 5) % R.H.
불소	mg/L	(1)	불검출 (정량한계 0.02)	(21 ± 2) °C (35 ± 5) % R.H.
염소이온	mg/L	(1)	불검출 (정량한계 0.4)	(21 ± 2) °C (35 ± 5) % R.H.
사염화탄소	mg/L	(1)	불검출 (정량한계 0.0002)	(22 ± 1) °C (25 ± 5) % R.H.
디클로로에탄	mg/L	(1)	불검출 (정량한계 0.001)	(22 ± 1) °C (25 ± 5) % R.H.
1,1,1-트리클로로에탄	mg/L	(1)	불검출 (정량한계 0.001)	(22 ± 1) °C (25 ± 5) % R.H.
1,1,2-트리클로로에탄	mg/L	(1)	불검출 (정량한계 0.0005)	(22 ± 1) °C (25 ± 5) % R.H.
벤젠	mg/L	(1)	불검출 (정량한계 0.001)	(22 ± 1) °C (25 ± 5) % R.H.
1,1-디클로로에틸렌	mg/L	(1)	불검출 (정량한계 0.001)	(22 ± 1) °C (25 ± 5) % R.H.
1,2-디클로로에탄	mg/L	(1)	불검출 (정량한계 0.0001)	(22 ± 1) °C (25 ± 5) % R.H.
시스-1,2-디클로로에틸렌	mg/L	(1)	불검출 (정량한계 0.001)	(22 ± 1) °C (25 ± 5) % R.H.
트리클로로에틸렌	mg/L	(1)	불검출 (정량한계 0.001)	(22 ± 1) °C (25 ± 5) % R.H.
테트라클로로에틸렌	mg/L	(1)	불검출 (정량한계 0.0005)	(22 ± 1) °C (25 ± 5) % R.H.



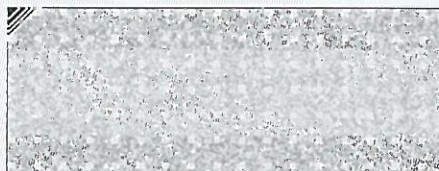
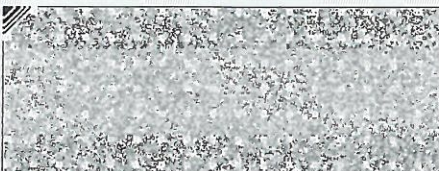


# 시험성적서

성적서번호 : CT17-088794

페놀류	mg/L	(1)	불검출 (정량한계 0.0005)	(22 ± 1) °C (25 ± 5) % R.H.
에피클로로히드린	mg/L	(1)	불검출 (정량한계 0.005)	(22 ± 1) °C (25 ± 5) % R.H.
아세트산비닐	mg/L	(1)	불검출 (정량한계 0.005)	(22 ± 1) °C (25 ± 5) % R.H.
스티렌	mg/L	(1)	불검출 (정량한계 0.001)	(22 ± 1) °C (25 ± 5) % R.H.
1,2-부타디엔	mg/L	(1)	불검출 (정량한계 0.001)	(22 ± 1) °C (25 ± 5) % R.H.
1,3-부타디엔	mg/L	(1)	불검출 (정량한계 0.001)	(22 ± 1) °C (25 ± 5) % R.H.
N,N-디메틸아닐린	mg/L	(1)	불검출 (정량한계 0.01)	(22 ± 1) °C (25 ± 5) % R.H.
2,4-톨루엔디아민	mg/L	(1)	불검출 (정량한계 0.001)	(22 ± 1) °C (25 ± 5) % R.H.
2,6-톨루엔디아민	mg/L	(1)	불검출 (정량한계 0.0007)	(22 ± 1) °C (25 ± 5) % R.H.
포름알데히드	mg/L	(1)	불검출 (정량한계 0.005)	(21 ± 2) °C (35 ± 5) % R.H.
과망간산칼륨 소비량	mg/L	(1)	0.5	(21 ± 2) °C (35 ± 5) % R.H.
증발잔류물	mg/L	(1)	4	(21 ± 2) °C (35 ± 5) % R.H.
잔류염소의 강량	mg/L	(1)	0.69	(21 ± 2) °C (35 ± 5) % R.H.
탁도	NTU	(1)	0.18	(21 ± 2) °C (35 ± 5) % R.H.
색도	도	(1)	불검출 (정량한계 0.1)	(21 ± 2) °C (35 ± 5) % R.H.
냄새	-	(1)	이상없음	(21 ± 2) °C (35 ± 5) % R.H.
맛	-	(1)	이상없음	(21 ± 2) °C (35 ± 5) % R.H.

※ 보정계수 : 성적서의 결과값은 평가대상제품의 보정치를 의미하며, 구리, 아연, 납의 시험결과(시료제품의 분석치)는 물과 접촉하는 접촉부피를 기준으로 구리는 1/9.8배, 아연 1/9.7배, 납 1/1.4배로 한다.





# 시험 성적서

성적서번호 : CT17-088794



— 이 하 여 백 —

총 4페이지 중 4페이지

양식QP-20-01-06(5)

