

# 시험 성적서

성적서 번호 : T2016-09907

회사명 : 한국환경산업기술원 - 로알앤크퍼니(주)  
대표자 : 김 용 주  
주 소 : 서울특별시 은평구 진흥로 225

1. 시 료 명 : 전자식 세척밸브 (RWU1003-E)  
· 규격 및 형식 : /
2. 성적서의 용도 : 한국환경산업기술원 제출용
3. 접수일자 : 2016.09.22
4. 시험일자 : 2016.09.22 - 2016.10.25
5. 시험방법 : KS B 2369, EL228
6. 시험결과 : 시험결과 참조

시험자 : 장세훈

**장세훈**

승인자 : 허중식

**허중식**

1. 이 성적서는 의뢰자가 제시한 시료 및 시료명으로 시험한 결과로서 전체 제품에 대한 품질을 보증하지는 않습니다
2. 이 성적서는 우리 시험연구원의 사전 동의 없이 홍보, 선전, 광고 및 소송용으로 사용될 수 없으며 용도 이외의 사용을 금합니다.
3. 이 성적서의 사본은 무효입니다.

2016 년 10 월 26 일



**한국기계전기전자시험연구원**



www.ktc.re.kr 15809 경기도 군포시 흥안대로 29 (금정동)  
TEL : 031-428-8441, FAX : 031-459-9711



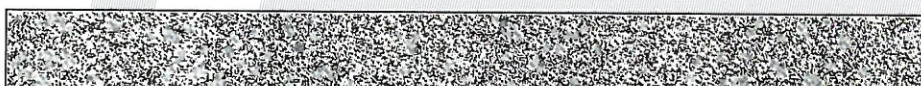


# 시험결과

성적서 번호 : T2016-09907

시 료	항 목		시험결과	시험방법
RWU1003-E	치수(G 1/2)		이상없음	KS B 2369 : 2013, EL228-2006/7/2015- 212
	겉모양		이상없음	
	내압성능 (수압, 1.75 MPa, 1분)		이상없음	
	지수성능 (수압, 0.75 MPa, 1분)		이상없음	
	물충격 한계 성능 (MPa)		0.28	
	내구성능	조작성능	이상없음	
		토수 및 지수	이상없음	
		토수량 (L)	0.1 MPa	1
			0.2 MPa	2
			0.3 MPa	1
			0.4 MPa	2
		내압성능 (수압, 1.75 MPa)		이상없음
		감지거리 범위 (cm)	최소	20
			최대	64
		감지거리 재현성 (cm)		1
		사용자 특성변화 (cm)		0.5

- 비고: 1. 감지거리 시험은 한국환경산업기술원에서 제공한 검정색(최소거리), 흰색(최대거리)을 사용하여 시험하였으며, 사용자 이동속도는 500 mm/min로 시험한 결과임.  
 2. 최소거리와 최대거리는 제조업체에서 설정한 상태로 시험한 결과 임.  
 3. 전자식 세척밸브: 11341MS(솔밸브 뭉치), 94239-1MS(콘트롤러뭉치), 94069W-1(아답타), 96099MS(센서뭉치).





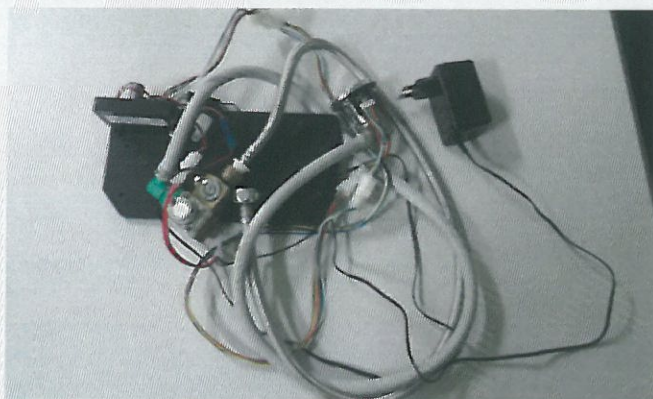
# 시험결과

성적서 번호 : T2016-09907

시 료	항 목	시험결과	시험방법
RWU1003-E	대기전력 (W)	0.9	EL228-2006/7/2015-212

끝.

☐ 시료 사진



RWU1003-E

