

도기 제품 검사 성적서

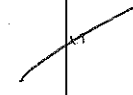
2014년 6 월 18 일

결
재

담 당

검 토

승 인



6/18

/

/

/

품 번

RWL-201B

수 량

100 EA

검사 규격

RMS-G-101
-103

품 명

평면불임대형세면기

검사 방법

체크 검사 $n = 3$
 $c = 0$

검 사 원

전종찬

No	검사 항목	검사 조건	판 정 기 준	검사 결과			판정
				x1	x2	x3	
1	겉모양	세척면 겉보기면	큰 블록이, 큰 얼룩이, 유약 금 및 균열이 없을 것.	양호	양호	양호	합
2	잉크침투도	적색 잉크에 1h 침적	표면의 잉크 침투도가 최대 3mm 이하 일 것.	양호	양호	양호	합
3	내급랭성	150℃/1h가열후 상은 수중냉각	표면에 균열 발생이 없을 것.	양호	양호	양호	합
4	주요치수	배수구 내경	Ø41±2mm	42	42	42	합
		배수구 외경	Ø60mm 이상	65	65	66	합
		세면기 외측	610±20mm	611	612	611	합
		세면기 높이	800±25mm	802	803	802	합
		수도꼭지 설치구 내경	Ø25mm 이상	32	32	31	합
		수도꼭지 설치구 벽면 센타 거리	Ø65mm 이상	80	81	80	합
5	표시	제품 또는 포장	종류의 기호, 제조자명 또는 약호, 제조년월, KS마크.	양호	양호	양호	합
		KS 표시	KS규격명, KS규격번호, KS인증기관명, KS인증번호.	양호	양호	양호	합
6	외관	포장상태	충격에 의한 파손이 없도록 견고하게 포장할 것.	양호	양호	양호	합
특기 사항			종합 판 정		합격		