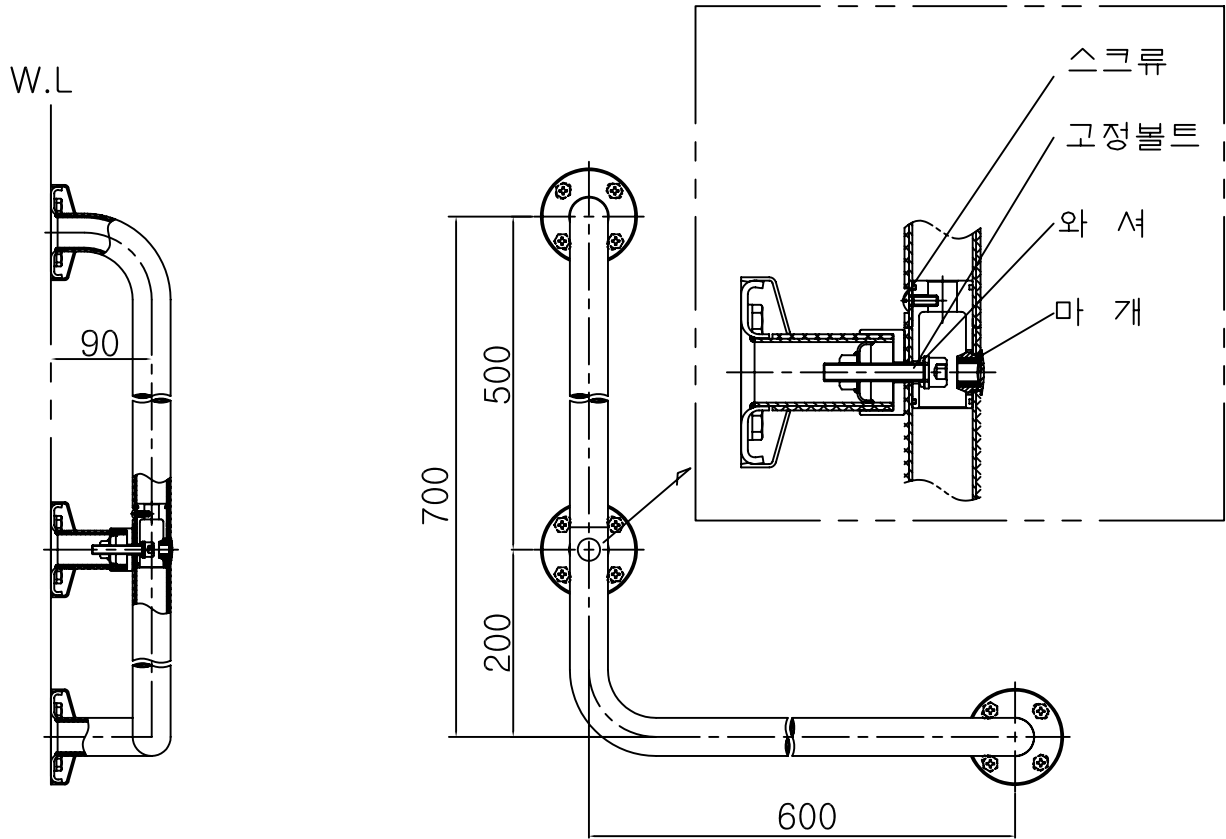


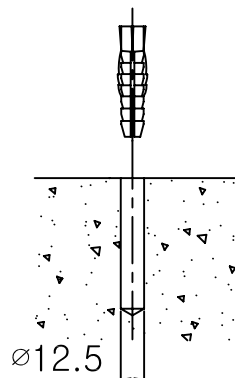
실버용 PVC코팅 손잡이 (RSP400W)

※제품에 따라 시공치수의 차이가 있을 수 있사오니 시공시에는 제품의 실제 치수를 확인 한 다음에 시공하여 주시기 바랍니다.

※코팅제품으로 시공시에 흠집이 발생되지 않도록 주의하시기 바랍니다.

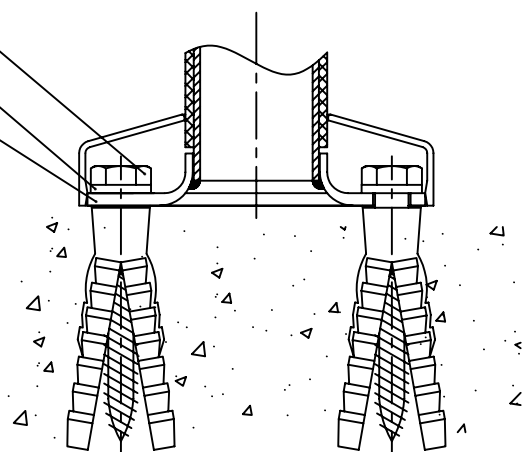


A.Y볼트의 고정



A.Y볼트
와셔
고정 후렌지

고정 후렌지 시공



※Ø12.5 드릴로 약70mm 깊이로 뚫은후
A.Y볼트 삽입부를 구멍에 끼워 주십시오.

※주의 : 구멍을 크게 뚫으면 견고하게 고정되지 않으니 주의하여 주십시오.