

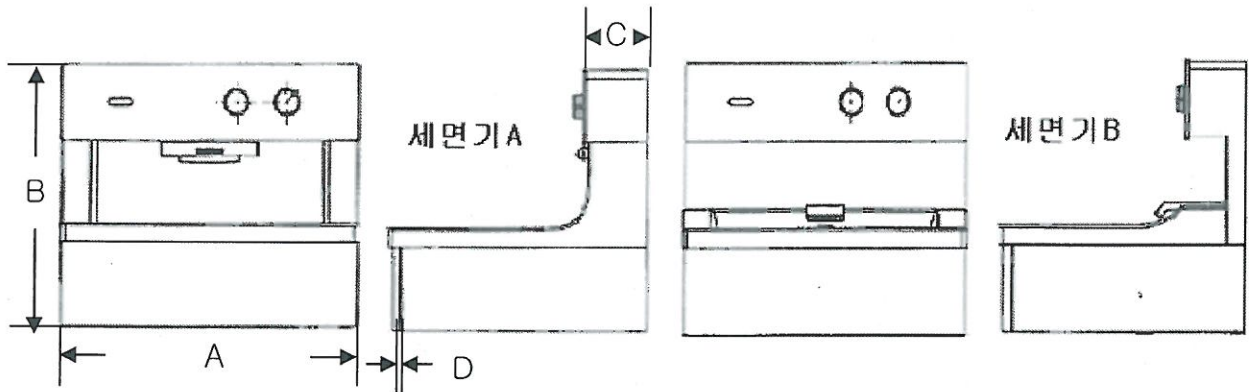


# 컴바스R3 완제품 검사성적서

2017 년 3 월 15 일

결 재	작 성	검 토		승 인
				
	3 / 15	1	1	3 / 15

품 번	CL210	수 량	50 EA	검사규격	RMS-H-컴바스R3
품 명	R3 세면기(A/B) 모듈	검사방법	샘플검사 : n=3 / c=0	검 사 원	서 철 웅





구분	검사항목	검사가기	검사규격			검사결과	판정
치수 및 외관	치수	줄 자	해당부의 치수가 도면과 일치 할 것	A	600±1.0(mm)	양호	합
				B	500±1.0(mm)	양호	
				C	131±0.5(mm)	양호	
	외관	육 안	전면유리, 조작부, 마감재등 제품에 찍힘, 깨짐, 벗겨짐, 굴힘 및 이물질등 해로운 결함이 없을 것			양호	합
	마감재 상태	육 안	유리 및 마감재는 견고히 조립되어 있으며, 틈새가 벌어지지 않고 색상이 일치 할 것			양호	합
	유리몽치 형합	육 안	유리몽치 형합 후 본체와 수직,수평이 유지되고 접착제가 노출되지 않을 것			양호	합
	인쇄 상태	육 안	인쇄상태가 번짐, 왜곡, 지워짐이 없을 것			양호	합
	필름 부착상태	육 안	각 UI부 필름이 수직,수평이 유지되고 들뜸이 없을 것			양호	합
	호스 체결 상태	육 안	온·냉수 플렉시블 호스 연결상태가 정상이며, 색상구분이 되어 있을 것			양호	합
기능 및 성능	배선 상태	육 안	호스 및 케이블은 꼬임이 없이 고정되어야 하며, 컨넥터는 네임 태그에 맞게 견고히 체결되어 있을 것			양호	합
	인체감지	육 안	인체감지시 디스플레이 LED 표시부 및 조명등이 점등 될 것 (유량조절핸들부, 유량/온도단계 표시부, 기능작동SW부, 조명등)			양호	합
		육 안	인체감지 해지시 10sec 후 LED 표시부 및 조명등이 소등 될 것			양호	합
	조명동작	육 안	조명 및 표시부의 LED는 플리커 현상이 없으며, 각 LED소자별 색상이 동일 할 것			양호	합
	표시부 상태	육 안	각 UI부 점등시 필름내 기능표시기호의 빛투과가 선명하며, 부분 점등 없이 일치 할 것			양호	합
	세트온도	온도계	최초 작동(8단계)시 토수 온도 및 표시 온도가 40±2℃ 일 것			양호	합
	세트유량	육 안	최초 작동시 유량 단계 및 표시부는 핸들 설정단계로 동작 할 것			양호	합
	누수여부	육 안	토수시 각 조립부에 누수가 없을 것			양호	합

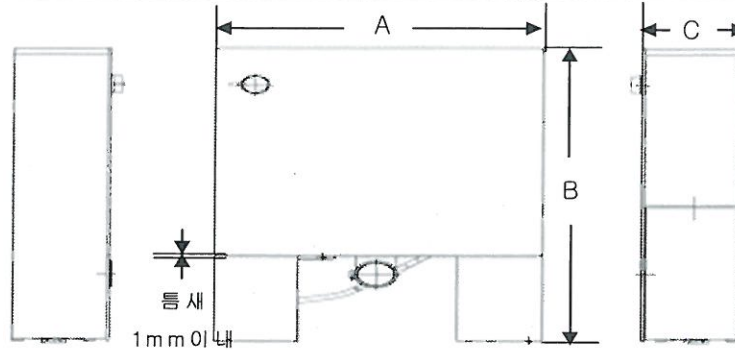
구분	검사항목	검사가기	검사규격	검사결과	판정
기능 및 성능	최고온도	온도계	온도조절 최대 설정시 토수온도가 50℃ 이상 일 것	양호	합
	조작터치부	육 안	정전용량SW 동작이 정상이며, 오동작이 없을 것	양호	합
	조절핸들부	육 안	유량/온도조절핸들 회전시 간섭이 없으며, 유량조절레버 방향은 지수시 우측 45° 일 것	양호	합
		육 안	유량조절핸들 위치에 따른 기능표시 LED 점등 될 것	양호	합
	유량조절	육 안	4단계로 조정되며 토수시 물줄기가 구분 될 것	양호	합
		육 안	유량ON/OFF SW는 ON시 오렌지색으로 점등 되고, 유량조절시 유량표시부 LED는 단계에 맞게 점등 될 것	양호	합
		육 안	1분당 실제토수량과 표시유량의 편차는 $\pm 0.5L$ 일 것(4단계)	양호	합
	스파우트	육 안	토수 시 물줄기가 퍼짐 및 빠침 없을 것	양호	합
	온도조절	육 안	12단계로 조정되며, 온도표시부 LED는 단계에 맞게 점등 될 것	양호	합
		육 안	토수온도 43℃이상시 온도표시가 1sec간격으로 점등 될 것	양호	합
	안전장치	육 안	온도조절시 8단계에서 동작정지되며, 안전버튼 작동후 고온조절 될 것	양호	합
	시간조절	육 안	온도조절핸들을 5sec이상 누를시 시간 조절 모드로 변경되며, 정상동작 할 것(10~FU/11단계, LED(℃)ON/OFF, 설정시간확인)	양호	합
		육 안	토수중 인체감지가 해지되어도 정상 동작하며, 설정시간(1분) 경과 후 자동 지수 및 디스플레이 전원이 OFF 될 것	양호	합
	도기세척기능 (A Type, Only)	육 안	도기세척SW는 ON시 오렌지색으로 점등 되고, 스프레더를 통해 10초간 토수 후 자동 지수 될 것(지수 후 LED 화이트 복귀)	양호	합
		육 안	도기세척 개시 후 10sec이내 SW OFF시 2초 이내 지수 될 것	양호	합
서랍 장	정전감지	육 안	토수중 AC전원 OFF시 2초 이내 지수 될 것	양호	합
	살균소독램프	육 안	서랍장 닫힘시 램프가 점등되고, 열림시 소등 될 것	양호	합
	외관	육 안	찍힘, 벗겨짐, 긁힘 및 이물질등 해로운 결함이 없을 것	양호	합
	마감재 상태	육 안	마감재 색상이 제품과 동일하고 시트 결 방향이 같을 것	양호	합
	칫솔꽂이 상태	육 안	찍힘, 긁힘이 없으며, 개폐시 간섭이 없을 것	양호	합
	마그네트 캐치	육 안	마그네트 접촉부위가 일치하여 닫힘상태가 정상 유지되고, 개폐시 Auto Push의 동작이 정상 일 것	양호	합
	댐핑 스테이	육 안	열림시 댐핑기능이 동작되며, 스톱퍼(최대열림)거리가 정상 일 것	양호	합
	플랩 힌지	육 안	서랍장 전면 마감재와 서랍장몸체간 견고히 조립되어 있을 것	양호	합
포장 및 시공	형합성	육 안	닫힘시 본체와 좌,우 단차가 없고 측면에서 상,하부 틈새가 균일 할 것 (D)	양호	합
	작동 상태	육 안	서랍장 개폐시 걸림이 없고 탈락되지 않을 것	양호	합
	취부 브라켓	육 안	제품/벽면 취부 브라켓은 도면과 일치하고 형합에 문제 없을 것	양호	합
	부자재	육 안	부자재 및 별도 포장품의 부품 누락이 없을 것	양호	합
특기 사항	포장상태	육 안	포장사양이 도면과 일치 할 것	양호	합
				종합 판정	합

# 컴바스R3 완제품 검사성적서

2017 년 3 월 17 일

결 재	작 성	검 토		승 인
				
	3 / 15	1	1	3 / 15

품 번	CC210	수 량	50EA	검사규격	RMS-H-컴바스R3
품 명	R3 양변기 모듈	검사방법	샘플검사 : n=3 / c=0	검 사 원	서 철 웅



구분	검사항목	검사기기	검사규격			검사결과	판정
치수 및 외관	치수	줄 자	해당부의 치수가 도면과 일치 할 것	A	560±1.0(mm)	양호	합
				B	810±1.0(mm)	양호	
				C	165±0.5(mm)	양호	
	외관	육 안	전면유리, 핸들, 마감재등 제품에 찍힘, 깨짐, 벗겨짐, 긁힘 및 이물질등 해로운 결함이 없을 것			양호	합
	마감재 상태	육 안	유리 및 마감재는 견고히 조립되어 있으며, 틈새가 벌어지지 않고 색상이 일치 할 것			양호	합
	유리몽치 형합	육 안	유리몽치 형합 후 본체와 수직,수평이 유지되고 접착제가 노출되지 않을 것			양호	합
기능 및 성능	조립 후 틈새	틈새계이지	상,하부 유리의 조립 후 틈새는 1mm 이내 일 것			양호	합
	인쇄 상태	육 안	인쇄상태가 번짐, 왜곡, 지워짐이 없을 것			양호	합
	레버핸들	육 안	레버핸들 작동시 복원되고 간섭이 없으며, 풀림이 없을 것			양호	합
	인체감지센서	육 안	센서 동작에 이상이 없을 것			양호	합
	조도센서	조도계	설정조도( lux이하)감지시 LED등이 점등되고 해지시 소등 될 것			양호	합
상부 / 청소솔 수납장	조명동작	육 안	조명LED는 플리커 현상이 없고, 부착상태가 수평을 유지 할 것			양호	합
	외관	육 안	찍힘, 벗겨짐, 긁힘 및 이물질등 해로운 결함이 없을 것			양호	합
	마감재 상태	육 안	마감재 색상이 제품과 동일하고 시트지 결 방향이 같을 것			양호	합
	마그네트 캐치	육 안	마그네트 접촉부위가 일치하여 닫힘상태가 정상 유지되고, 개폐 시 Auto Push의 동작이 정상 일 것			양호	합
	데미핑 스테이	육 안	열림시 데미핑기능이 동작되며, 스톱퍼(최대열림)거리가 정상 일 것			양호	합
	플랩 힌지	육 안	수납장 전면 마감재와 수납장몽치간 견고히 조립되어 있을 것			양호	합
	작동 상태	육 안	수납장 개폐시 걸림이 없고 탈락되지 않을 것			양호	합
포장 및 시공	형합성	육 안	닫힘시 본체와 좌,우 단차가 없고 측면에서 상,하부 틈새가 균일 할 것			양호	합
	취부 브라켓	육 안	제품/수납장/벽면 취부 브라켓은 도면과 일치하고 형합에 문제 없을 것			양호	합
	부자재	육 안	부자재 및 별도 포장품의 부품 누락이 없을 것			양호	합
	포장상태	육 안	포장사양이 도면과 일치 할 것			양호	합
특기 사항						종합 판정	