



# 시험성적서

- 성 적 서 번 호 : CT24-043236K
- 의뢰자  
○ 업체명 : 로알앤컴퍼니(주)  
○ 주소 : 경기도 화성시 팔탄면 시청로 895-20
- 시험기간 : 2024년 05월 07일 ~ 2024년 05월 29일
- 시험성적서의 용도 : 품질관리
- 시료명 : RWLU2 (언더카운터형 세면기)
- 시험방법  
(1) KS L 1551:2022  
(2) 의뢰자 제시 방법

확인	작성자 성명	김유승	기술책임자 성명	허보람
비고 : 1. 이 성적서는 KS Q ISO/IEC 17025 및 KOLAS 인정과 관련이 없으며, 의뢰자가 제시한 시료 및 시료명에 한정된 결과로서 전체제품에 대한 품질을 보증하지는 않습니다. 2. 이 성적서는 홍보, 선전, 광고 및 소송용으로 사용될 수 없으며, 용도 이외의 사용을 금합니다. 3. 이 성적서의 일부만을 발췌하여 사용한 결과는 보증할 수 없습니다. 4. 이 성적서의 진위여부는 홈페이지(www.kcl.re.kr)에서 확인 가능합니다.				

2024년 05월 29일

한국건설생활환경시험연구원



결과문의 : 21591 인천광역시 남동구 담방로 85 ☎ (032)460-5121

총 2페이지 중 1페이지

양식 TQP-12-01-03(1)

전자문서본(Electronic Copy)

※ 이 성적서는 원본(재발행 포함)만 유효하며, 사본 및 전자문서본은 시험결과에 대한 참고용입니다.

# 시험성적서

성적서번호 : CT24-043236K

## 7. 시험결과

### 1) RWLU2 (언더카운터형 세면기)

시험항목	단위	시험 방법	시험결과	비 고	시험 장소
겉모양:있어서는 안 될 결점 (세척 면 및 겉보기 면)	-	(1)	이상없음	-	A
겉모양:있어서는 안 될 결점 (기타)	-	(1)	이상없음		
겉모양:결점 (윗면·내면·수직 전면·받이 전면)	-	(1)	이상없음		
겉모양:결점 (측면)	-	(1)	이상없음		
겉모양:결점 (뒤틀림)	-	(1)	이상없음		
잉크 침투도	mm	(1)	0		
내급랭성	-	(1)	이상없음		
내균열성	-	(1)	이상없음		
치수:그림 30 (Ø41 ± 2)	mm	(1)	42		
치수:그림 30 (45)	mm	(1)	44		
치수:그림 35 (5 이상)	mm	(1)	14		
치수:세면기 가로길이	mm	(1)	465		
치수:세면기 세로길이	mm	(1)	381		
담수량	L	(2)	6.5		

※ 의뢰자 제시 방법

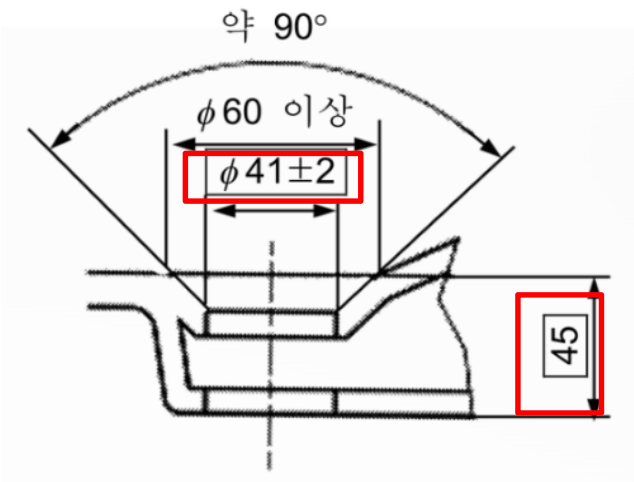
- 세면기를 담수량 측정을 위한 시험대 위에 기울임이 없도록 설치한다.
- 세면기 배수구에 팝업을 조립하여 누수가 없게 한다.
- 세면기 내에 물을 오버 홀로 역류하기 직전까지 채운다.
- 팝업을 작동시켜 세면기 내 담긴 물을 받아 그 양을 측정한다.

※ 시험장소

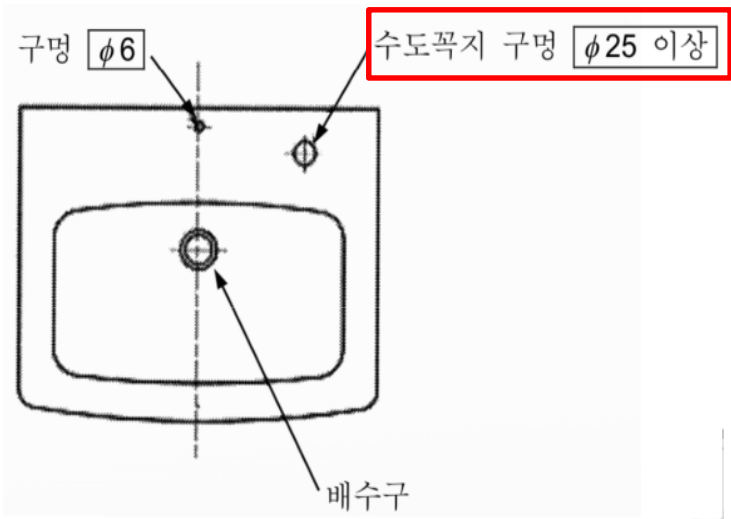
A : 인천광역시 남동구 당방로 85

————— 끝 —————

1) 그림 30. 세면기 배수구

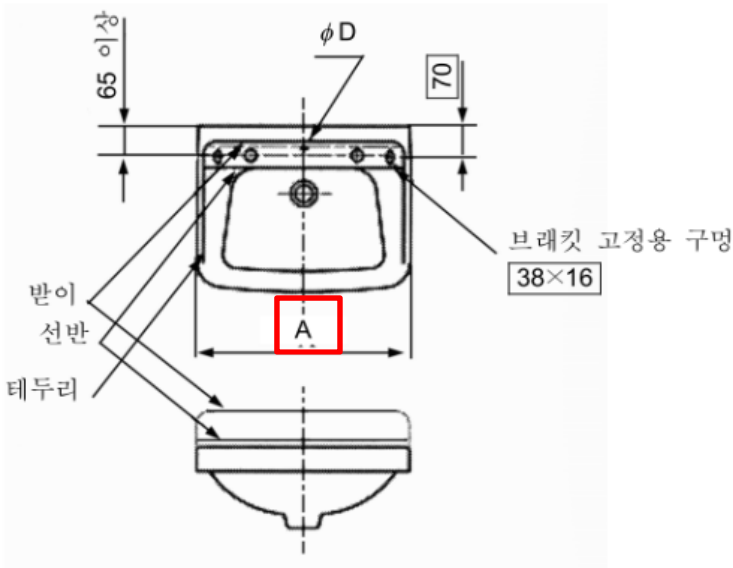


2) 그림 31. 세면기 수도꼭지 구멍지름, 팝업구멍 및 쇠사슬 구멍지름



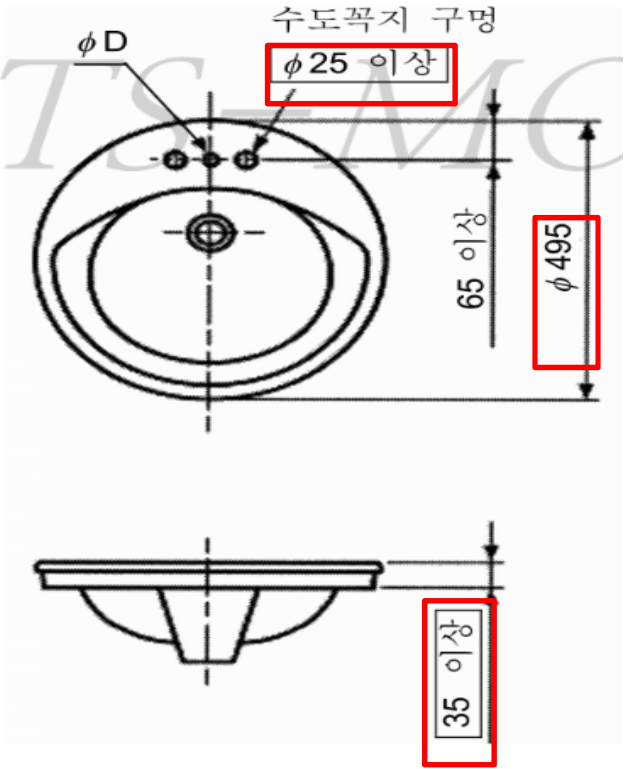
3) 그림 32. 평면 붙임 세면기

단위: mm



기호	크기별	A
L610	대	550 이상
L620	중	500 이상 550 미만
L630	소	500 미만

4) 그림 34. 원형세면기



5) 그림 35. 언더카운터형세면기

**B형**  
(언더카운터형)

